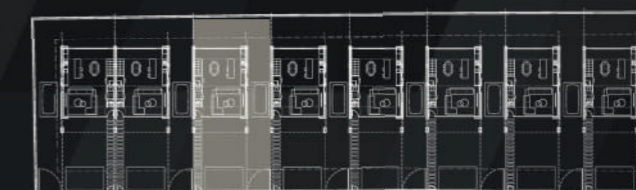


* Las superficies indicadas no tienen vinculación contractual y están sujetas a posibles ajustes durante el transcurso de la obra, fruto del desarrollo del proyecto de ejecución.

VILLAS SANTA ELENA

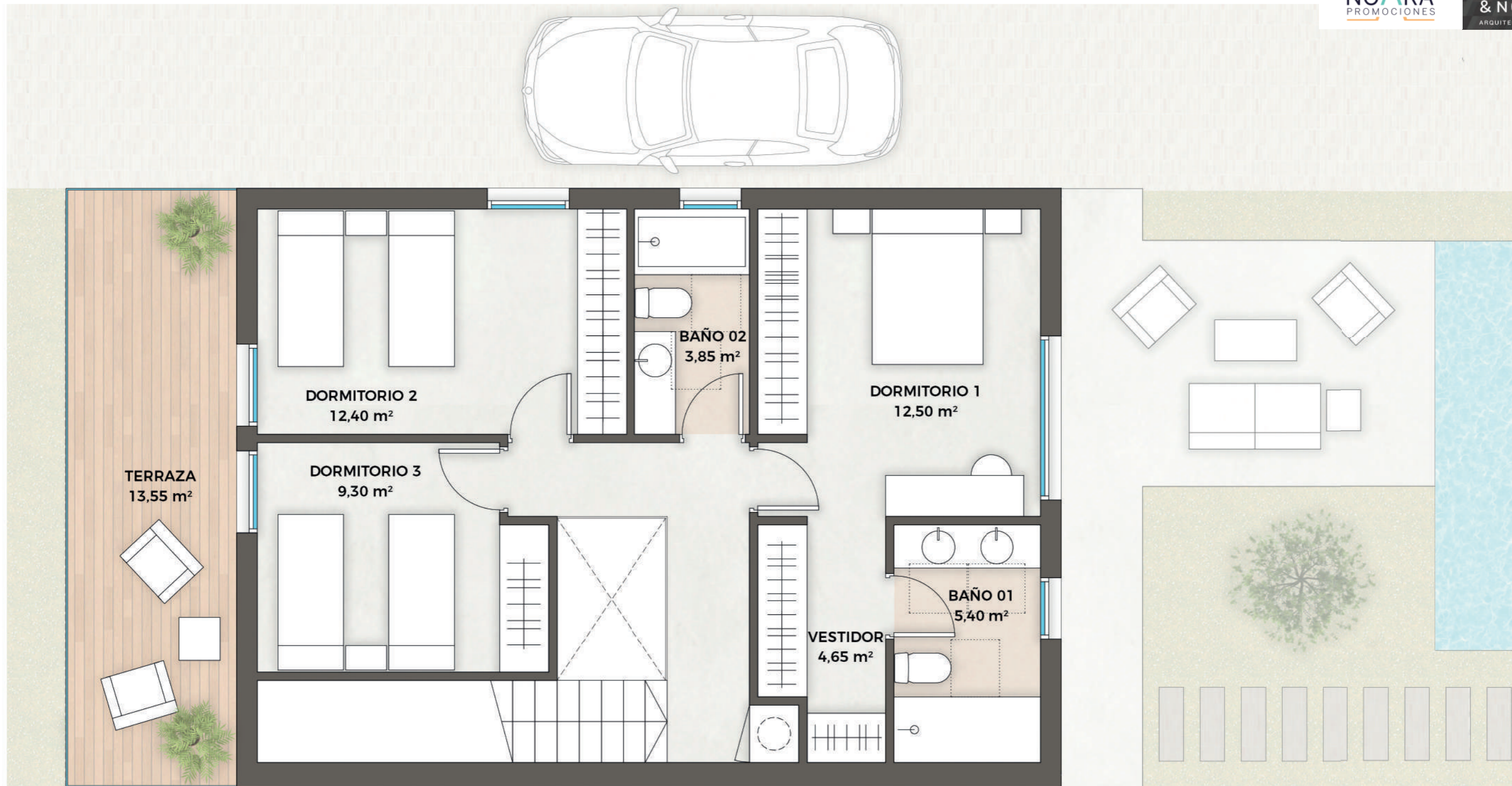
SUPERFICIES

Sup. Parcela:	244,28 m ²
Sup. Construida:	64,02 m ²
Sup. Útil:	57,19 m ²



PLANTA BAJA

VIVIENDA 3



* Las superficies indicadas no tienen vinculación contractual y están sujetas a posibles ajustes durante el transcurso de la obra, fruto del desarrollo del proyecto de ejecución.

VILLAS SANTA ELENA

SUPERFICIES

Sup. Parcela:	244,28 m ²
Sup. Construida:	60,98 m ²
Sup. Útil:	53,95 m ²



PLANTA PRIMERA

VIVIENDA 3